

& Diagnostic

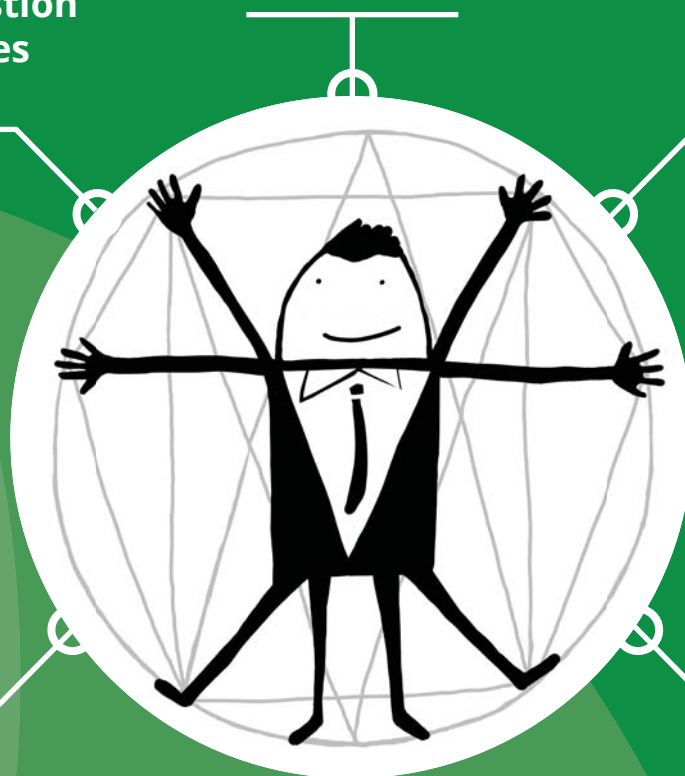
Accompagnement RH

VOUS SOUHAITEZ :

Renforcer le sentiment
d'appartenance et
d'engagement

Optimiser la gestion
de vos ressources
humaines

Mobiliser et impliquer
votre personnel



Améliorer la
performance de
votre entreprise

Assurer la cohérence
entre votre stratégie
et la gestion de vos
ressources humaines

Faites le point sur vos pratiques
managériales

BENEFICIEZ D'UN DIAGNOSTIC GRATUIT

& Diagnostic

Accompagnement RH

Pourquoi ?

Pour rester compétitive face à la concurrence, votre entreprise doit être en capacité de s'adapter et d'identifier les enjeux clés pour son développement en :

- En définissant la politique de l'entreprise en matière de gestion des ressources humaines ;
- Valorisant son capital humain par une gestion plus efficiente ;
- Conquérant de nouveaux marchés et donc maintenir sa compétitivité ;
- Satisfaisant et fidélisant ses clients grâce à des prestations de qualité.

Une gestion optimale des ressources humaines constitue un élément clé de la performance de votre entreprise.

Votre problématique ?

- Vous rencontrez des difficultés à **recruter** ?
- Votre entreprise souffre de la stabilité de son personnel (**turn over**) ?
- Vous voulez connaître vos forces et faiblesses ?
- Vous êtes perdus au milieu des **évolutions réglementaires** ?
- Vous souhaitez évaluer l'engagement de vos collaborateurs ?



RIGHT PERFORMANCE vous propose un véritable diagnostic et d'un accompagnement RH délivrés par des experts.

Une prestation en deux phases menée au sein de votre entreprise par nos consultants rigoureusement sélectionnés.

Notre solution ?

PHASE 1 : DIAGNOSTIC

Objectifs :

- Mettre en cohérence la stratégie de l'entreprise et le développement des compétences des collaborateurs ;
- Faire le point sur les pratiques ressources humaines de votre entreprise ;
- Vérifier la conformité des règles de gestion du personnel dans l'entreprise ;
- Identifier, analyser et d'évaluer les forces et axes d'amélioration de votre entreprise ;
- Etablir les écarts entre les ressources actuelles et vos besoins futurs en matière d'emplois et de compétences ;

- 1 Validation des objectifs attendus avec les consultants de RIGHT PERFORMANCE
- 2 Entretien avec le chef d'entreprise sur toutes les dimensions de la GRH
- 3 Analyse de l'environnement et des défis stratégiques à relever
- 4 Entretien avec les salariés ayant une fonction clé dans l'entreprise.
- 5 Sur la base d'un questionnaire précis et opérationnel, nos consultants effectuent le travail suivant :

Analyse de vos politiques RH en matière de :

- Recrutement
- Rémunération
- Formation
- Organisation du travail
- Gestion des compétences
- Gestion de la motivation et de l'engagement
- Communication interne et externe
- Mode de management

État des lieux de vos indicateurs de climat social

- Taux d'absentéisme
- Taux de rotation du personnel
- Taux d'accidents de travail
- Conflits
- Niveau de respect de la discipline dans l'entreprise

Analyse de votre entreprise et rédaction de la matrice « SWOT »

- Forces / Faiblesses - Opportunités / Menaces

6 Entretien de restitution :

Les consultants de RIGHT PERFORMANCE font part des résultats de l'analyse et de leurs préconisations et remise du rapport de diagnostic.

DUREE : 5 à 10 jours



PHASE 2 : ACCOMPAGNEMENT

Objectifs :

Accompagner la mise en place des recommandations faites à l'issue du Diagnostic.

Quelques exemples d'actions d'accompagnement au sein de votre entreprise :

- Définition de votre stratégie RH intégrée à la stratégie de votre entreprise
- Définition et optimisation de l'organisation de votre entreprise
- Mise en conformité avec les dispositions légales du Code du travail
- Optimisation des conditions de travail
- Rédaction des contrats de travail
- Mise en place des outils d'évaluation
- Rédaction des fiches de postes individuelles
- Rédaction des procédures de gestion des RH
- Construction et mise à jour des dossiers individuels du personnel
- Mise en conformité de vos éléments de paie

DUREE : Entre 15 à 30 jours

COUT DE LA PRESTATION:

Chaque prestation est calculée en fonction de la taille de l'entreprise et du temps nécessaire à la réalisation de la mission. Tous les projets sont étudiés au cas par cas !



Une offre :

- Adaptée aux besoins et aux enjeux de la PME
- Réalisée par des professionnels en accompagnement RH
- Permettant d'identifier vos atouts et vos axes de développement
- Un diagnostic éclairé de la situation, une approche construite sur-mesure

NOS PRINCIPAUX CONSULTANTS DE L'OFFRE DIAGNOSTIC RH

- | | |
|---|---|
| ► Andre Moudiki <i>Consultant et enseignant, ancien DRH</i> | ► Abraham Zetchoume <i>Consultant, ancien DRH</i> |
| ► Faustin Awunti <i>Consultant RH</i> | ► Jean Basile Nziako <i>Consultant RH, Manager Right Performances</i> |

BESOIN D'UN DEVIS RAPIDE POUR VOTRE ENTREPRISE

☎ +237 233 422 336 / 696 987 374

✉ contact@right-performances.com

🌐 www.right-performances.com